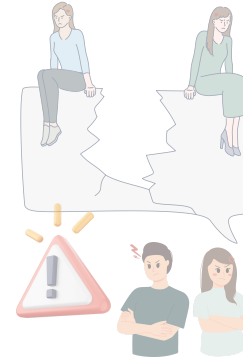


### Proteção Social Básica:

- 1- Caráter preventivo;
- 2- Famílias em situação de vulnerabilidade social;
- 3- Promove o acesso a direitos;
- 4- Previne o rompimento de laços familiares e comunitários;



### Proteção Social Especial Média Complexidade:

- 1- Famílias em risco de violação de direitos;
- 2- Os vínculos não foram rompidos;
- 3- Intervenções especializadas;
- 4- Fortalecimento e reconstrução de vínculos.

## Níveis de Proteção



### Proteção Social Especial Alta Complexidade:

- 1- Famílias com direitos violados;
- 2- Os vínculos foram rompidos;
- 3- Intervenções especializadas;
- 4- Fortalecimento e reconstrução de vínculos;
- 5- Segurança e acolhida.

